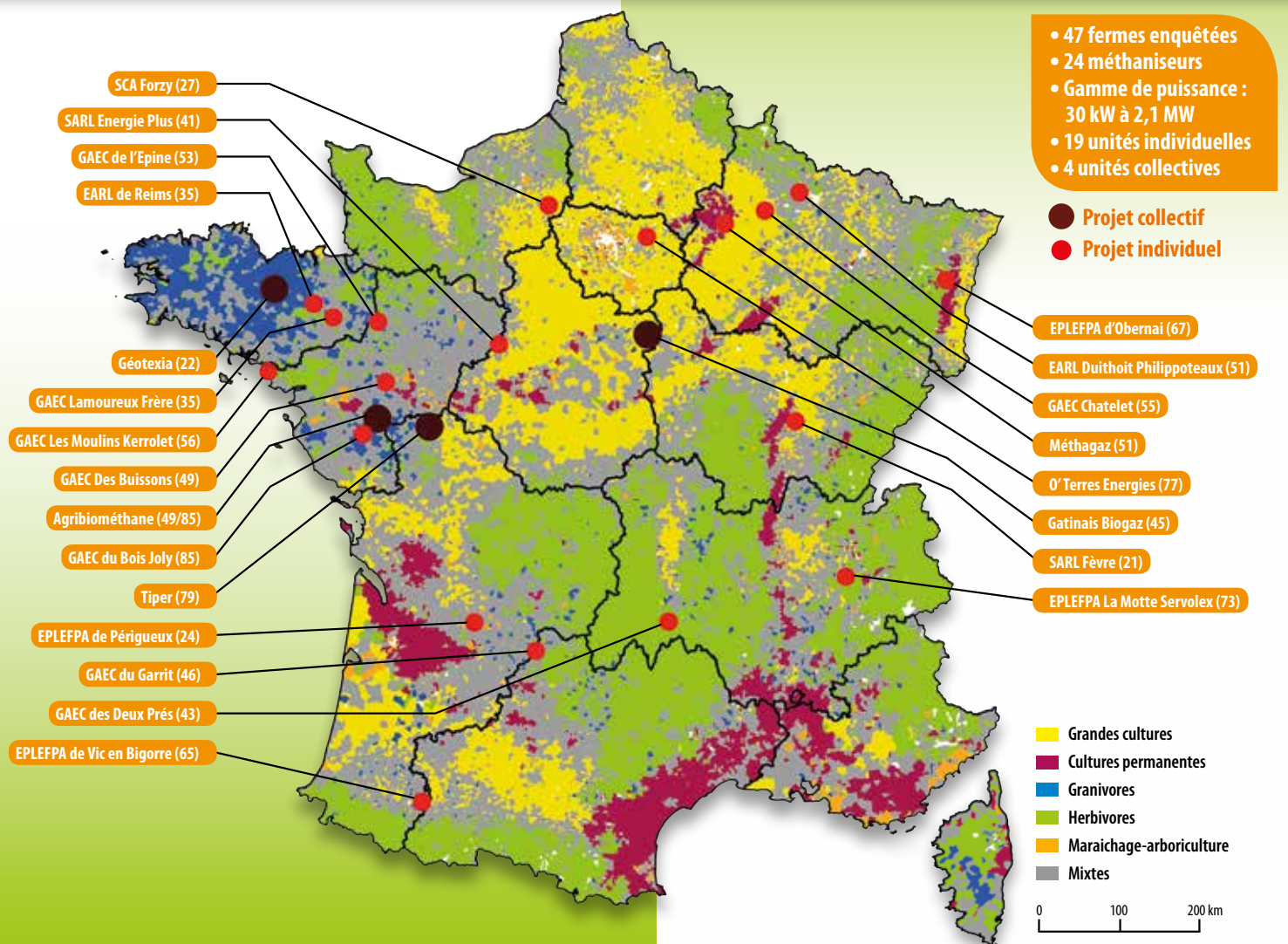


Ce sont les agricultrices et les agriculteurs qui en parlent le mieux : la méthanisation a changé, parfois en profondeur, leurs façons de produire, de travailler. Souvent, elle a été bien plus qu'un moyen de se diversifier autour de la production d'énergie. Elle a amélioré la durabilité et la pérennité de leurs exploitations. Mais de combien, pourquoi et dans quelles conditions ? Pendant trois années, les partenaires du projet Méthalae vont diagnostiquer des fermes dans des configurations variées, partager et diffuser les résultats.



Quels changements ? Quels impacts ?

Impacts économiques et sociaux

Investissements
Valeur ajoutée et marges
Prix de revient
Organisation, mutualisation
Emplois
Transmissibilité

Impacts agronomiques

Rendements/rotations/assolement
Autonomie azotée et fertilisation
Conduite des cheptels
Travail du sol et érosion
Pression phytosanitaire

Impacts sur l'environnement et les territoires

Atténuation des émissions de gaz à effet de serre
Adaptation au changement climatique, qualité de l'eau et de l'air

Les partenaires



Un programme CASDAR 2014 - 2018
Avec le soutien financier de :