



Atelier agronomique de terrain de l'Afa
Rencontre Paysage et Agriculture en Alsace
Organisée par l'Association française d'agronomie
08 octobre 2015

Le paysage fil conducteur pour une agroécologie
contribuant à un développement durable et harmonieux
du territoire

Objectifs

- Présenter comment l'attention portée aux singularités du paysage facilite la mise en œuvre de systèmes agroécologiques performants.
- Présenter les actions menées par les agriculteurs, avec les collectivités, pour faire reconnaître leur rôle en faveur de la qualité des paysages.

Public

15 à 30 personnes : membres de l'Afa, agriculteurs, agronomes, paysagistes, agents de développement de chambres d'agriculture ou des territoires, élus, enseignants, étudiants, associatifs...

Coordonnateurs de la journée (contact regisambroise@gmail.com)

- Régis AMBROISE, ingénieur agronome, coauteur de Paysage et Agriculture pour le meilleur !, Educagri-éditions 2015
- Marc BENOIT, INRA Mirecourt, Président de l'Afa
- Jean Sébastien LAUMOND Agent de développement Espaces et Environnement à la Communauté de Communes de la Vallée de la Bruche.



MATINEE

9 H 00 Accueil à la Communauté de Communes de la [Vallée de la Bruche](#)

114, Grand Rue 67130 SCHIRMECK

9 H 30 Présentation de la dynamique de développement local au sein de la vallée de la Bruche et de la Politique paysagère et environnementale intercommunale

Présentation des différentes démarches engagées avec les éleveurs, notamment la démarche « Vision paysagée, vision partagée » et le travail sur la dynamique « prairie/paysage/valeur agronomique »

(Présentation en présence d'élus et responsables techniques)

10 H 30 VISITES D'OPERATIONS LA BROQUE et ROTHAU

Présentation sur le terrain de la politique paysagère « Le paysage, c'est l'affaire de tous ! ». Visite de réalisations :

- de rénovation pastorale (Association Foncière Pastorale) et d'amélioration du pâturage en secteur péri-villageois
- de requalification d'une ancienne friche industrielle
- d'un point de lecture du paysage et application téléphone « Réalité augmentée »

12 H 00 WILDERSBACH - FERME RELAIS AGRICOLE LA PERHEUX

Présentation du programme ferme relais agricole : discussion avec les élus et exploitants agricoles du site

Déjeuner à la Ferme Auberge sur ce site

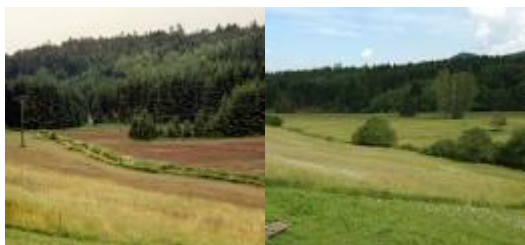
APRES-MIDI

14 H 30 BELMONT

Rencontre avec le président de l'APFM (Association des producteurs fermiers de montagne). Visite de son exploitation et présentation de son projet agricole

15 H 45 RANRUPT, BOURG BRUCHE - SAULXURES

Présentation de la démarche paysagère engagée dans la [Vallée de la Climontaine](#) et en fond de la vallée principale de la Bruche en direction de Saales.



Présentation de l'action qui permet de passer d'un état de « forêt état de « prairie » à haute valeur agronomique.

17 H 00 Fin de la journée



(sapinières) » à un

NB : Prévoir vêtements imperméables, chauds et chaussures de marche