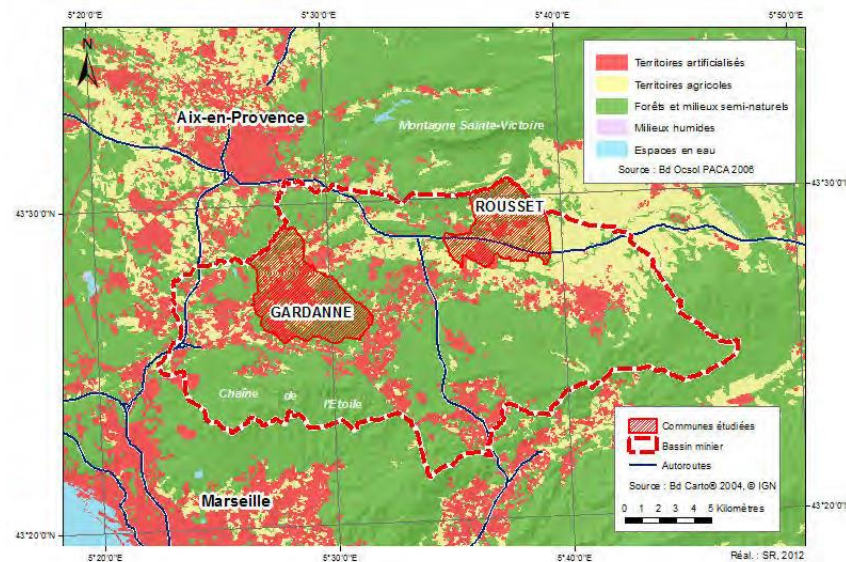
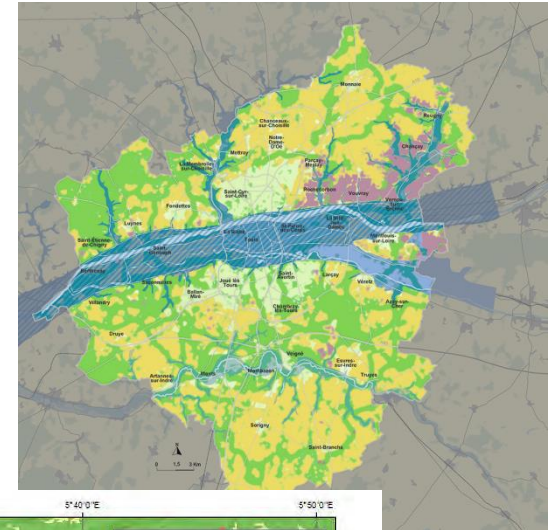
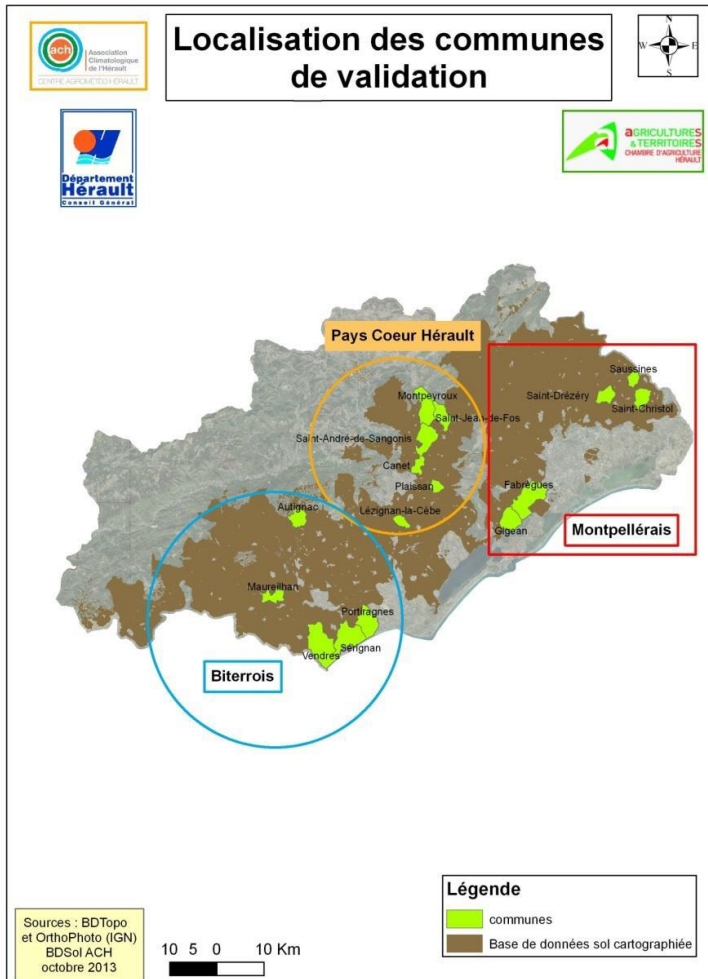


3 Expériences « modèles » 13-34-37



3 contextes

- **Gardanne** : contexte périurbain ancien bassin minier de Provence
- **Hérault** : territoires très attractifs sous pression , artificialisation croissante et climat méditerranéen
- **Tours** : feuille de route à 2030 du SCOT de l'agglomération de Tours sachant que les paysages du val de Loire sont inscrits au patrimoine de l'UNESCO

3 objectifs , 3 OAD, outil d'aide à la décision

- **Gardanne**

Evaluer la faisabilité et définir une méthodologie de prise en compte de la qualité des sols dans la planification de l'espace à l'échelle communale

- **Hérault**

Le Projet Gestion Dynamique des Potentialités Agricoles (GDPA) veut favoriser un aménagement du territoire respectueux des impératifs agro-environnementaux et socio-économiques, dans une logique de développement durable garantissant l'équilibre entre les milieux urbains et ruraux.

- **Tours**

Redéfinir un nouvel équilibre entre développement et préservation.

En effet, l'attractivité de l'agglomération étant fondée sur un cadre de vie préservé, lutter contre la banalisation du territoire c'est en même temps renforcer son pouvoir d'attraction.

3 méthodologies

- **Gardanne : CNRS- Aix-Marseille Université- ADEME**

Projet de recherche combinant plusieurs champs disciplinaires. Le sol étudié : en tant que **milieu**, caractérisé en termes géo-écologiques ; en tant que **ressource** et support d'usages pour la société, prise en compte par le droit ; en tant que **substrat des activités** et du peuplement humains, analysé en termes d'occupation des sols et de planification spatiale. (travail sur des indicateurs qui sont cartographiés et comparés aux zonages retenus)

- **Hérault : Chambre d'agriculture- INRA**

Acquisition de données et mise en place de la méthode

(fiches de cultures et indice de qualité des sols)

Validation terrain et cartographie

Amélioration continue des outils de la méthode (arbres de décision)

- **Tours : Agence d'urbanisme**

Donner une valeur au socle agro-naturel de l'agglomération, source de son attractivité.

Conforter la vivacité d'une agriculture de proximité, la biodiversité et les ressources naturelles.

La dimension ligérienne et paysagère est reconnue comme socle précieux de l'identité collective du territoire. (repérage occupation du sol en fonction des indicateurs retenus, cartographie)

Volonté de promotion d'un urbanisme plus favorable aux mobilités alternatives à la voiture (marche, vélo ou transports collectifs dont présence des gares ferroviaires).

Lu dans le document de Tours

« Mettre en présence des territoires qui ne se connaissent guère en les invitant à identifier leurs interdépendances, est un processus qui prend du temps.

Cette pédagogie se devait d'être patiente afin que les enjeux du territoire fassent l'objet d'un partage réel.

Engagées fin 2005, les réflexions du SCoT ont abouti à un projet partagé en 2013.

D'aucuns pourront voir dans ce calendrier une trop lente émergence, pourtant ce fut la condition pour que chacun reconnaisse l'autre et s'engage dans la définition d'un cadre de cohérence commun. »

(certains appellent cela l'approche patrimoniale...)

3 conclusions voisines

- **Gardanne**

L'étude montre la pertinence de l'évaluation des sols afin d'en faire le meilleur usage à l'échelle d'une commune, unité de gestion et de planification de l'espace. Cette approche de la qualité des sols semble très pertinente au regard de l'évolution des usages de l'espace et de l'influence toujours plus grande des activités et des aménagements humains sur les milieux.

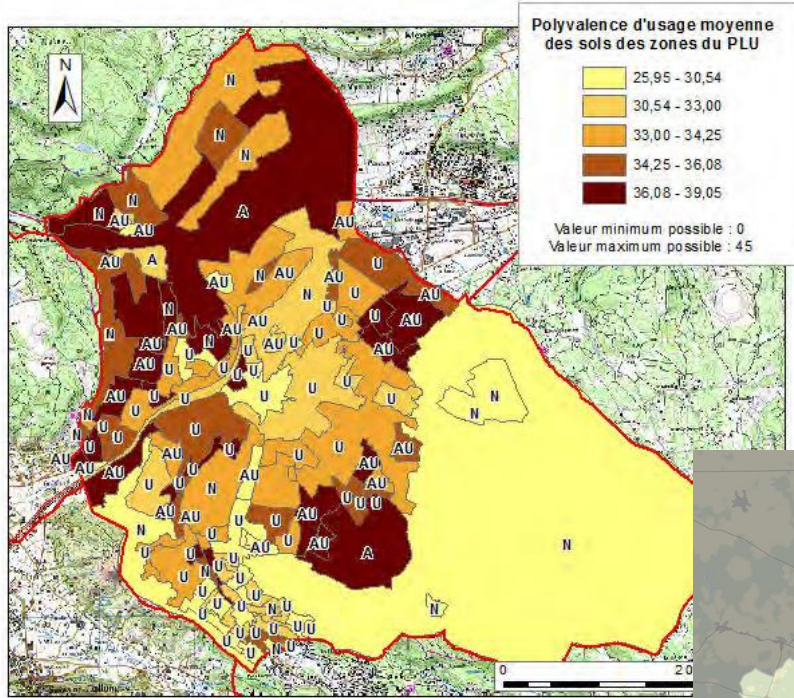
- **Hérault**

La méthodologie du projet GDPA initie un Outil Spatialisé d'Aide à la Décision (Guide d'utilisation) Les documents sont disponibles sur demande auprès de l'ACH (Association Climatologique de l'Hérault) et réalisé en sous la forme de cartographies thématiques des potentialités culturelles (image) ou de tables (shp) géoréférencées utilisables avec un SIG.

- **Tours**

La surface à prélever représentant 1200ha au départ des réflexions, est réduite à 400ha

cartographies



Fond de plan : Sc

