



RÉFLEXIONS SUR LA TRANSITION AGROÉCOLOGIQUE DANS LE RMT TRAVAIL EN AGRICULTURE

Camille Berrier (Inrae), Sophie Chauvat (Institut de l'Élevage), Sylvie Cournut (VetAgro-Sup), Julie Duval (Inrae), Nathalie Hostiou (Inrae), Anne-Lise Jacquot (Institut Agro Rennes-Angers)



RMT TRAVAIL EN AGRICULTURE (2020 – 2024)

**Œuvrer à une agriculture plus vivable, durable socialement,
conciliant bien-être des travailleurs et capacité à se
transformer**

Les transformations du travail en agriculture

les comprendre pour favoriser l'attractivité des activités agricoles dans la société

Les organisations collectives du travail dans les territoires

leur fonctionnement et leur gouvernance pour le renouvellement des générations

La qualité de vie au travail

Qui prend en compte la santé physique et psychique, le sens du métier, le rôle des nouvelles technologies

La prise en compte du travail dans l'accompagnement et la formation

Outils et méthodes pour les conseillers et les enseignants

Une antenne
"international"

UN LARGE PARTENARIAT



Têtes de réseau



Instituts techniques et de recherche



Enseignement supérieur et professionnel



Organismes de développement



Collectivité territoriale



Consultants



Interprofession



INTRODUCTION : POURQUOI LA TRANSITION AGROÉCOLOGIQUE ET LES ÉVOLUTIONS DU TRAVAIL AGRICOLE SONT-ILS INTIMEMENT LIÉS ?

Incitation sociétale forte à faire évoluer les pratiques agricoles afin de limiter les impacts environnementaux



Incitation à adopter des pratiques agroécologiques



Accroît la demande en travail (Van der Ploeg et al., 2019)
Impacts sur le travail (Duval et al., 2021, Jacquot et al., 2020)

Plus de temps d'observation et de précision dans les interventions, modification du calendrier...

Or contexte : Tensions sur le travail
Attentes forte sur l'amélioration des conditions de travail

Le travail : une thématique multidimensionnelle, multifacette et pluridisciplinaire





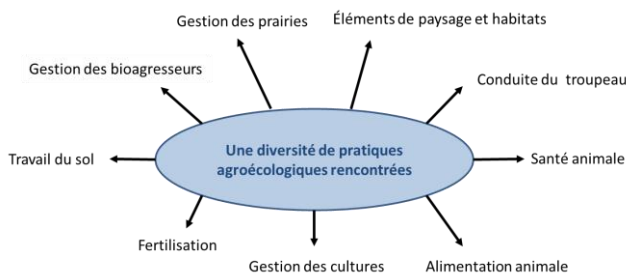
**CHANGEMENTS DE PRATIQUES ET
CONDITIONS D'EXERCICE DU TRAVAIL...
CE QUE NOUS DISENT LES ÉLEVEURS**

LA TAE : QUELS IMPACTS SUR LES CONDITIONS DE TRAVAIL DES ÉLEVEURS BOVINS? (1)

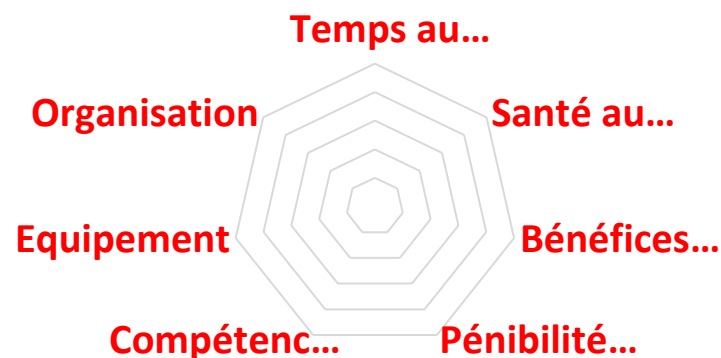


Cadre d'analyse **multidimensionnel**
Basé sur les **ressentis** d'éleveurs

Adopter des pratiques agroécologiques



les systèmes /
la nature des pratiques



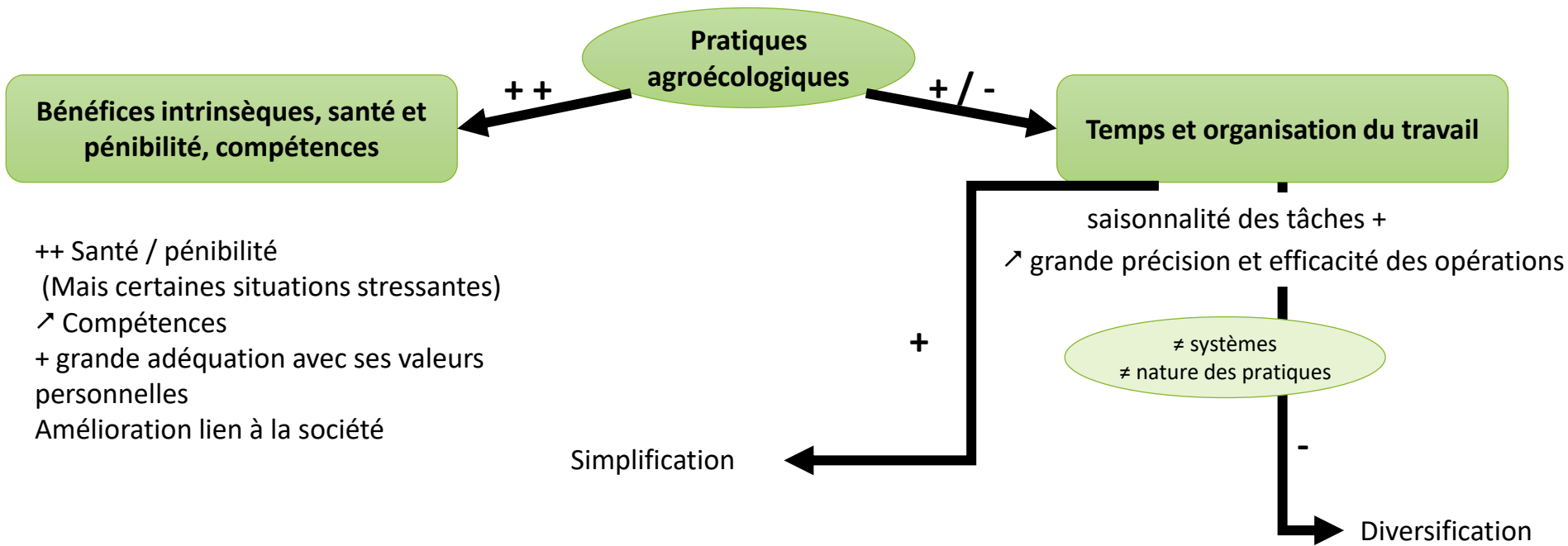
LIFT: Low-Input Farming and Territories
- Integrating knowledge for improving ecosystem-based farming -



A-L Jacquot, J Duval,
M Gérard, N
Hostiou

LA TAE : QUELS IMPACTS SUR LES CONDITIONS DE TRAVAIL DES ÉLEVEURS BOVINS? (2)


Pas de stricte relation entre conditions de travail et adoption de pratiques agroécologiques



LIFT: Low-Input Farming and Territories
- Integrating knowledge for improving ecosystem-based farming -



A-L Jacquot, J Duval,
M Gérard, N
Hostiou



**LE SENS DU TRAVAIL, UNE
DIMENSION ESSENTIELLE À
PRENDRE EN COMPTE**

LA TAE : UNE TRANSITION PROFESSIONNELLE QUI QUESTIONNE LE SENS DU MÉTIER

- Avoir un travail **signifiant** génère une meilleure implication et un meilleur fonctionnement psychologique et facilite ainsi l'efficience
- Comprendre le sens accordé à la TAE pour comprendre l'engagement ou non dans cette transition
- Explorer les processus de construction de sens du travail et leur rôle dans la dynamique d'engagement dans de nouvelles pratiques

25 éleveurs de ruminants en Occitanie
13 exploitations
2 entretiens en profondeur de 2h30

INCOHÉRENCE ENTRE LES BUTS IMPOSÉS PAR LES INSTITUTIONS ET CE QUI COMPTE POUR LES ÉLÈVEURS

- Non adhésion des éleveurs au concept de TAE mais une ouverture au questionnement sur ce qu'est pour eux le **travail bien fait**.
- Importance de **prendre en compte les processus de construction du sens du travail** pour comprendre la dynamique d'engagement ou de non engagement dans un changement de pratique
- **Accompagner cette construction du sens** pour le développement personnel des éleveurs, leur intégration sociale et le développement de leur métier



COMPATIBILITÉ DU RECOURS AUX NOUVELLES TECHNOLOGIES EN TAE

PISTES DE RÉFLEXION SUR LA CONTRIBUTION DES TECHNOLOGIES DE PRÉCISION POUR AMÉLIORER LE TRAVAIL DANS LES ÉLEVAGES AGROÉCOLOGIQUES

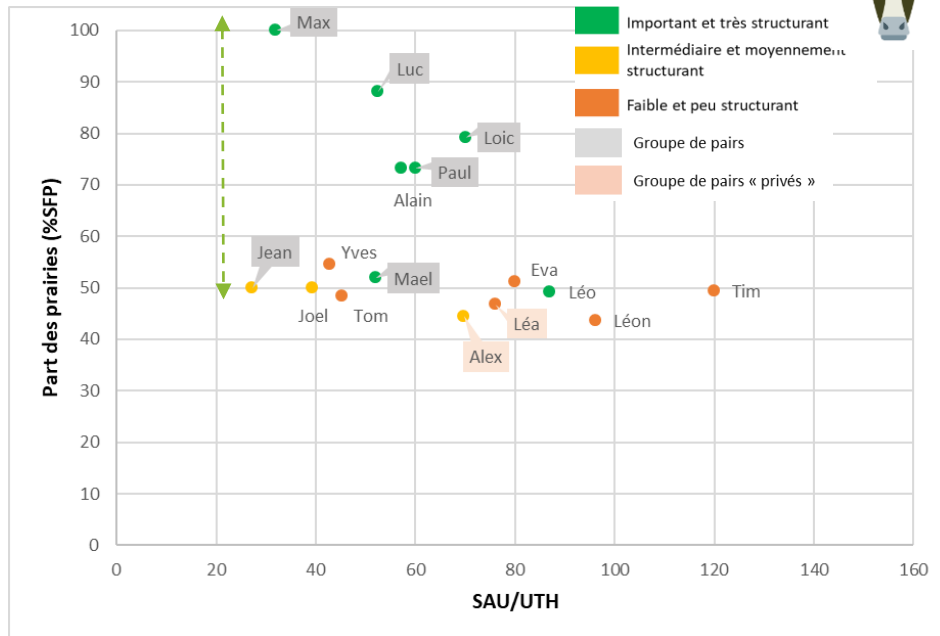
- Une réduction de l'incertitude mais plus de **stress** pour gérer les alertes
- Des informations utiles pour le pilotage et guider l'éleveur dans ses choix tout en le laissant maître de la prise de décision
- Une **moindre autonomie décisionnelle** avec une potentielle **perte de savoir sur les animaux et la nature**
- Des investissements importants qui **diminuent l'agilité du système**

AGROÉCOLOGIE, QUESTIONS DE TERRITOIRE, D'ACTEURS ET DE COLLABORATIONS



COLLABORATIONS ET PRODUCTIVITÉ DU TRAVAIL : LESQUELLES FAVORABLES À LA TAE ?

Enquêtes Nord Ille-et-Vilaine chez des éleveurs laitiers



- Des fortes productivités du travail semblent peu compatibles avec une part d'herbe importante et des niveaux importants d'adoption de pratiques agroécologiques
- Sur des échelles intermédiaires de productivité du travail, les collaborations entre pairs favorisent la TAE
 - Lieu de circulation d'idées
 - Véritable appui au changement
 - Cuma : accès à du matériel ⇒ test de pratiques
- Mais des freins à la collaboration persistant
 - Faible disponibilité en temps
 - Méconnaissance des groupes de pairs
 - Agriculteur seul actif sur l'EA

A-L Jacquot, V Lucas,
M Dumeix-Toullec, M Kister

TAE ET GESTION DES PRODUITS PHYTOPHARMACEUTIQUES

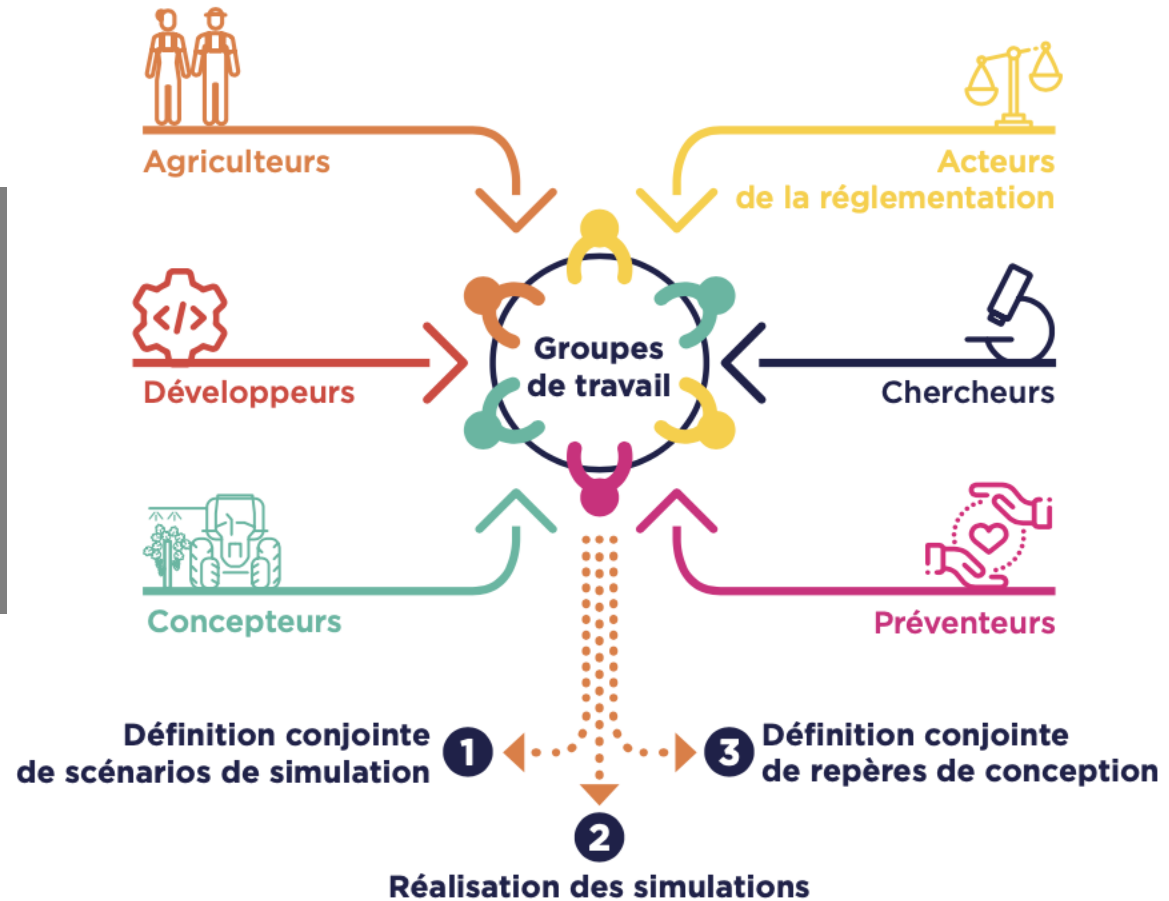
- Les pratiques AE diminuent l'utilisation de produits phytopharmaceutiques ⇒ attention à l'alternative mécanique de remplacement qui peut être source de pénibilité et TMS
- Dans tous les cas, prendre en compte la santé des agriculteurs nécessite de mobiliser tous les acteurs



Alain Garrigou et Fabienne Goutille
(Université de Bordeaux)

DÉVELOPPEMENT D'UNE PLATEFORME DE CONCEPTION ANTHROPOCENTRÉE

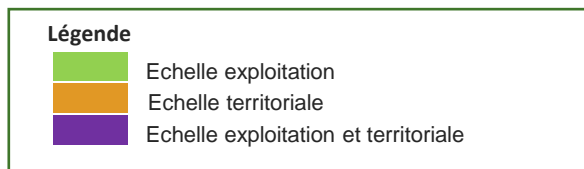
Université de Bordeaux : construction d'une communauté de recherche élargie autour des activités de traitements



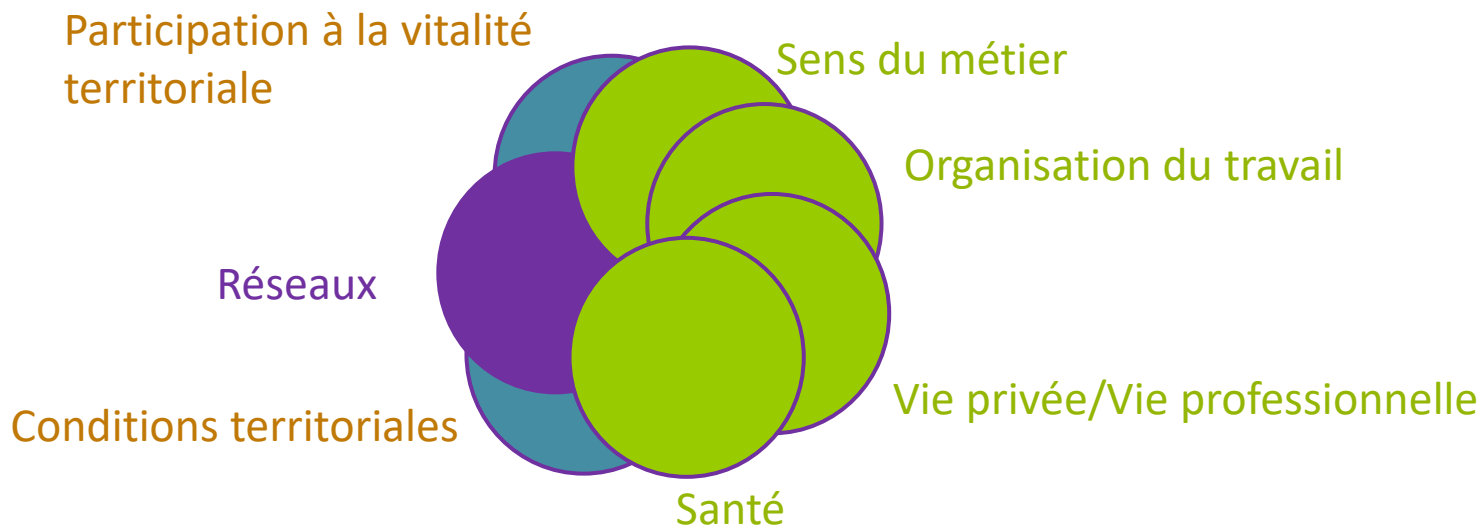


PERSPECTIVES

DE LA DURABILITÉ SOCIALE À L'EMPLOI DANS LES TERRITOIRES



Cournut, Servière et al., CASDAR Sociel



Projet EmployAE en Afrique Subsaharienne (2023 et 2024) : rendre compte des conditions de travail de différents types de travailleurs dans les exploitations agricoles et différents maillons des filières agricoles (agroécologiques ou non) à une échelle territoriale

A photograph of four men standing in a field, engaged in conversation. They are dressed in work-appropriate clothing like jackets and trousers. In the background, there is a red trailer, a utility pole, and a dense line of green trees. The scene is outdoors and appears to be a rural or agricultural setting.

MERCI DE VOTRE ATTENTION