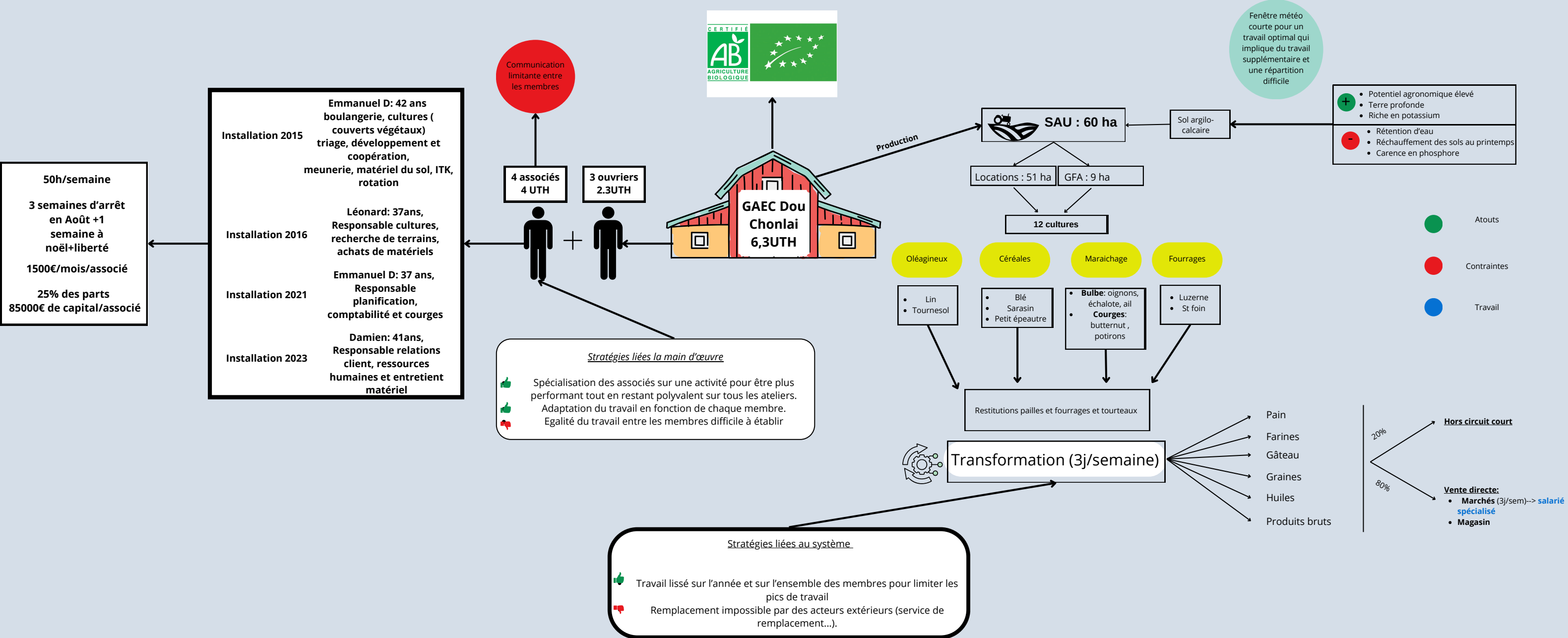


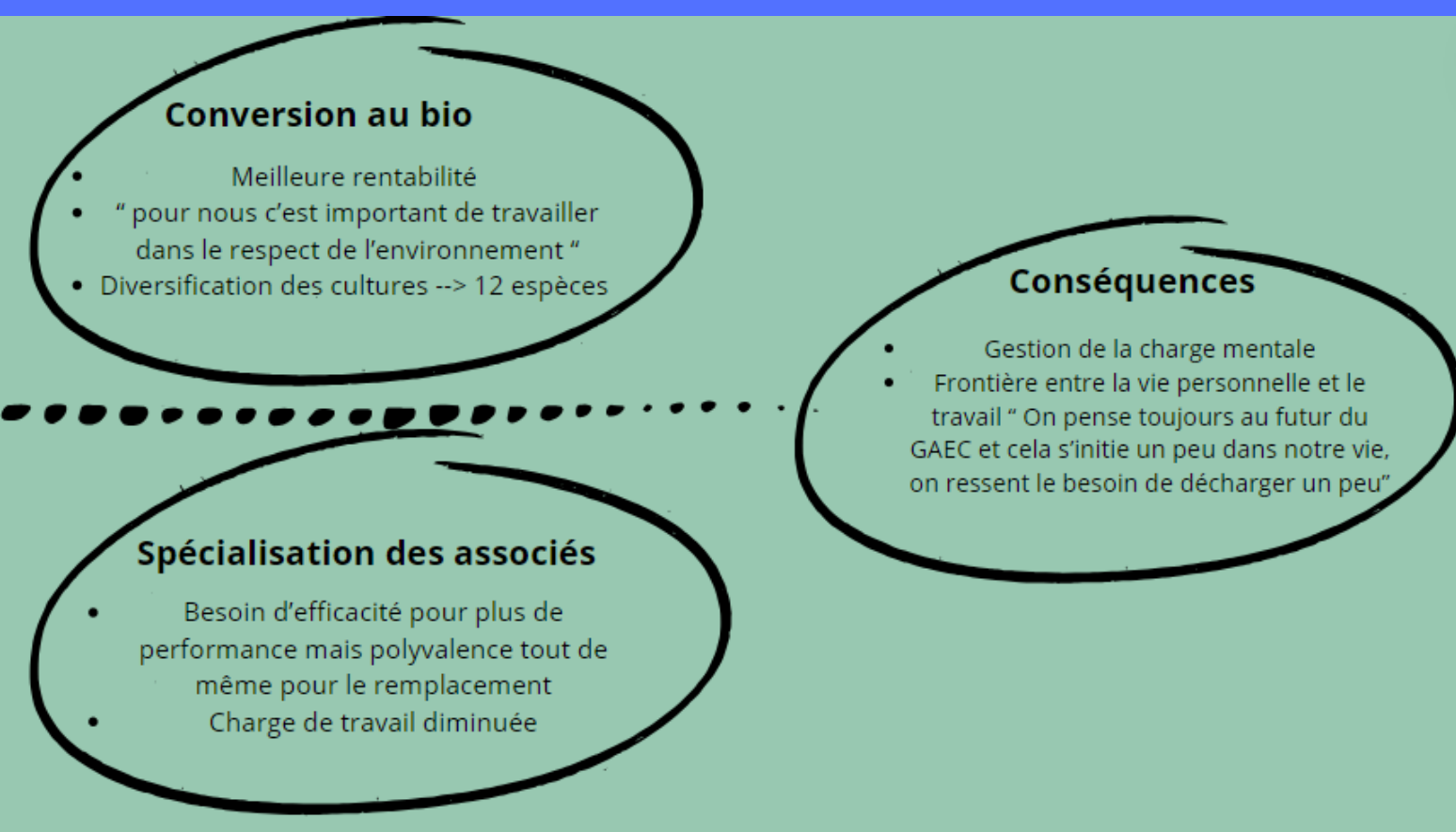
Travail agricole et transition agroécologique: GAEC Dou Chonlai



Répartition et organisation du travail sur les productions du GAEC Dou Chonlai



Les enjeux liés au travail, une problématique importante dans toute entreprise...



Enjeux ciblés durant l'atelier:

- **Création et utilisation de la valeur ajoutée: valorisation par la transformation**
- **Organisation du travail: associés/salariés**
- **Interaction vie privée/travail**
 - Participation des invités aux échanges et éclairage des problématiques : CA 63, INRAE...

Une transition agroécologique qui impacte la gestion des ateliers

- **Choix de la transformation en pain: charge de travail qui impacte son organisation avec une gestion structurée en planning par semaine pour la boulangerie**
- **Priorités accordées à certains ateliers...**
- **Conséquences sur la gestion des assolements et ITK: pics de travail peu prévisibles, charge mentale: crainte du travail pas réalisé à temps**

